



โครงการ ก่อสร้างถนนคอนกรีตเสริมเหล็กภายในหมู่บ้าน
เริ่มจากวัดป่าบ้านโนนสูงใต้ หมู่ที่ 8 - คลองชลประทาน

สถานที่ก่อสร้าง บ้านโนนสูงใต้ หมู่ที่ 8 ตำบลโนนสูง อําเภอยางตลาด จังหวัดกาฬสินธุ์

งบประมาณดำเนินการก่อสร้าง 958,000.-บาท

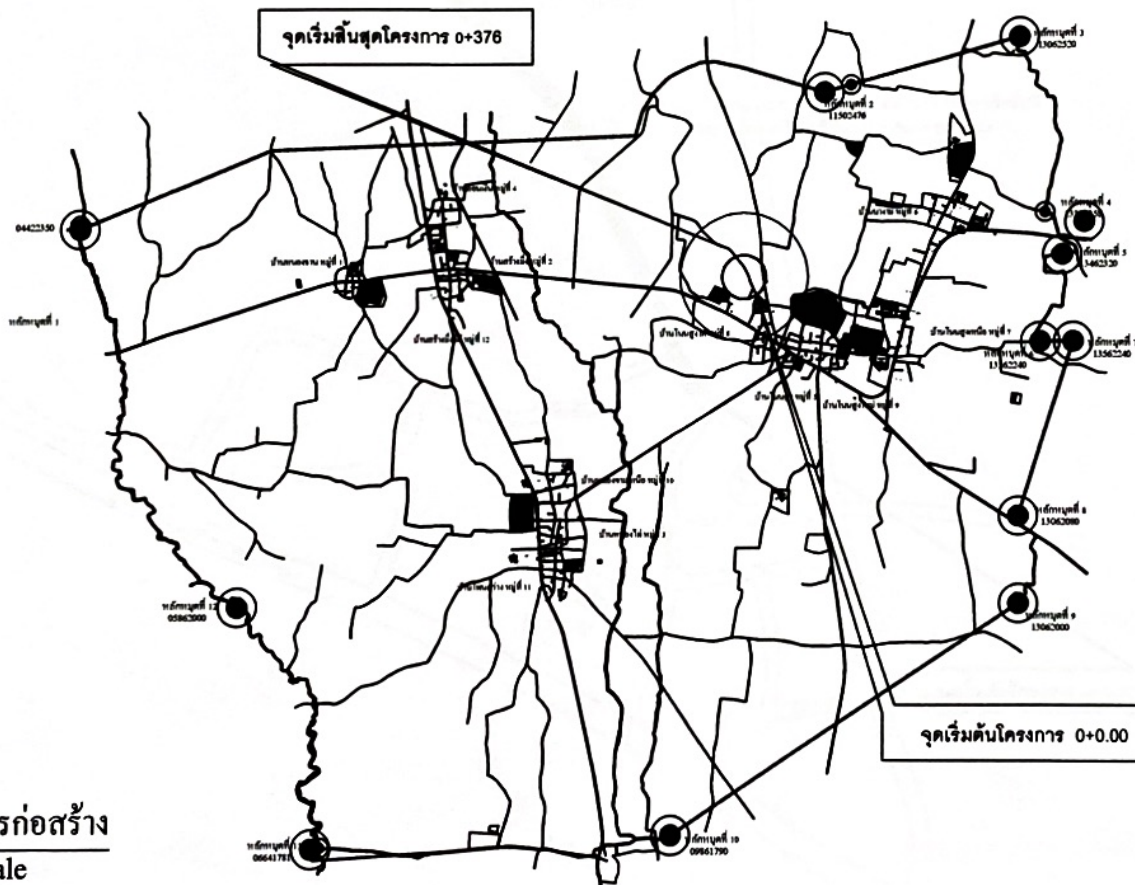
(เก้าแสนห้าหมื่นแปดพันบาทถ้วน)

เทศบาลตำบลโนนสูง อําเภอเมืองกาฬสินธุ์ จังหวัดกาฬสินธุ์

โครงการ ก่อสร้างถนนคอนกรีตเสริมเหล็กภายในหมู่บ้าน เริ่มจากวัดป่าบ้านโนนสูงใต้ หมู่ที่ 8 - คลองชลประทาน

ปริมาณงาน กว้าง 4.00 เมตร ยาว 376.00 เมตร ผิวจราจรหนา 0.15 ม. มีพื้นที่คอนกรีตไม่น้อยกว่า 1,504 ตร.ม.

สถานที่ก่อสร้าง บ้านโนนสูงใต้ หมู่ที่ 8 ตำบลโนนสูง อำเภอขามเฒ่า จังหวัดกาฬสินธุ์



แผนที่ที่ตั้งโครงการก่อสร้าง
not to scale

| | |
|-------------------------|--------|
| แบบแผนที่ส่งเซป | แผนที่ |
| วันที่ 23 มิถุนายน 2566 | 2/5 |



โครงการ

ก่อสร้างถนนคอนกรีตเสริมเหล็กภายในหมู่บ้าน
เริ่มจากวัดป่าบ้านโนนสูงใต้ หมู่ที่ 8-คลองชลประทาน

สถานที่

บ้านโนนสูงใต้ หมู่ที่ 8 ตำบลโนนสูง
อำเภอขามเฒ่า จังหวัดกาฬสินธุ์

ผู้สำรวจ

(นายเศรษฐศักดิ์ ภูเต้าทอง)
ผู้ช่วยช่างเขียนแบบ

ผู้เขียน/คัดลอก

(นายเศรษฐศักดิ์ ภูเต้าทอง)
ผู้ช่วยช่างเขียนแบบ

ผู้ตรวจ

(นายสุภัทร เติมสิน)
รองปลัดเทศบาลตำบลโนนสูง

ผู้เห็นชอบ

(นางสาวประครอง สาระมั่ง)
ปลัดเทศบาลตำบลโนนสูง

อนุมัติ

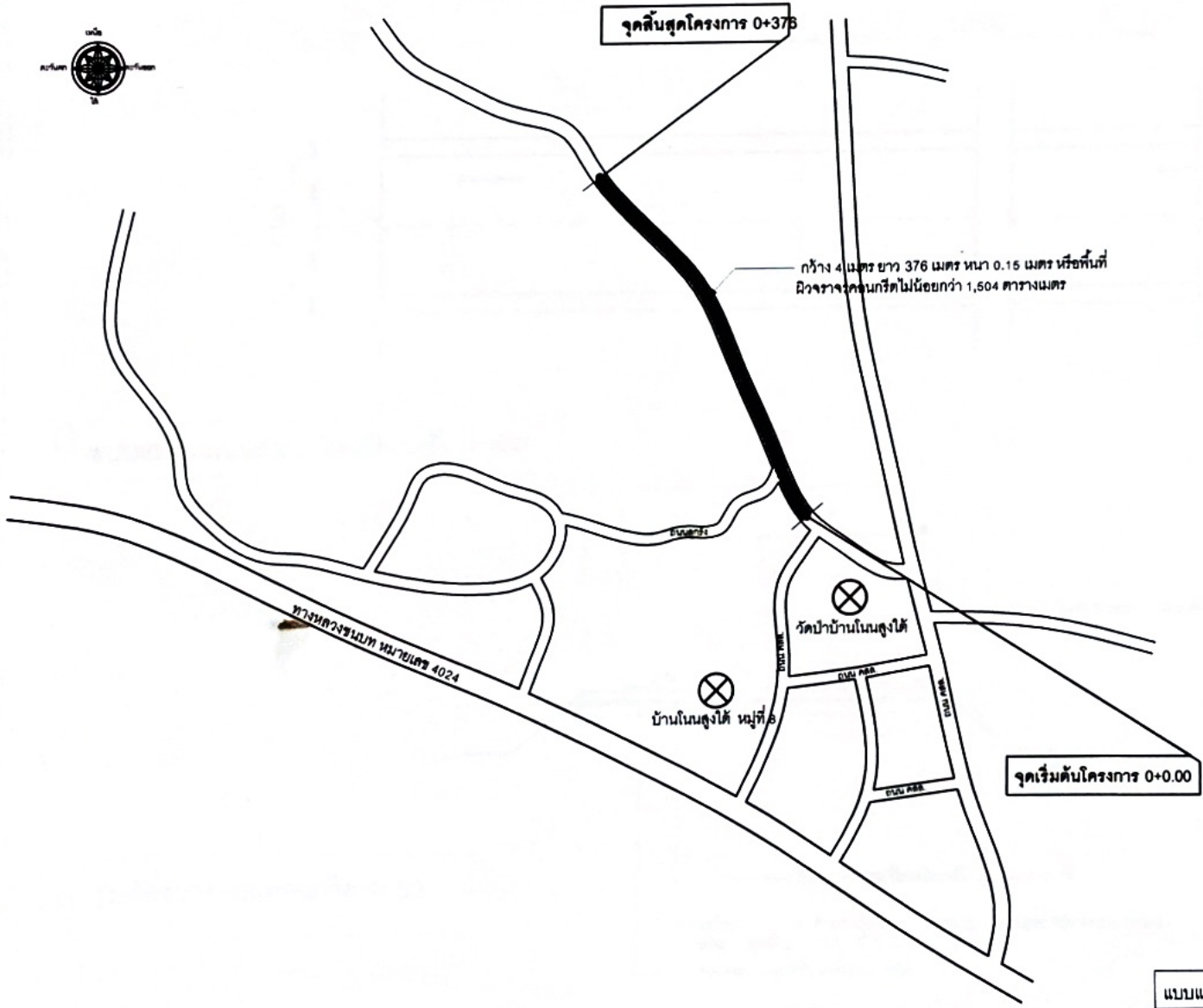
(นายศรีชัย ศรีคราม)
รองนายกเทศมนตรีตำบลโนนสูง

อนุมัติ

(นายเดชียง ภูพลพันธ์)
นายกเทศมนตรีตำบลโนนสูง

ผังบริเวณที่ตั้งโครงการ

ก่อสร้างถนนคอนกรีตเสริมเหล็กภายในหมู่บ้าน เริ่มจากวัดป่าบ้านโนนสูงใต้ หมู่ที่ 8 - กลองชลประทาน



| | |
|-------------------------|--------|
| แบบแผนที่ส่งเซป | แผนที่ |
| วันที่ 23 มิถุนายน 2566 | 2/5 |

โครงการ

ก่อสร้างถนนคอนกรีตเสริมเหล็กภายในหมู่บ้าน เริ่มจากวัดป่าบ้านโนนสูงใต้ หมู่ที่ 8 - กลองชลประทาน

สถานที่

บ้านโนนสูงใต้ หมู่ที่ 8 ตำบลโนนสูง อำเภอยางตลาด จังหวัดกาฬสินธุ์

ผู้สำรวจ

(นายเศรษฐศักดิ์ ภูเต้าทอง) ผู้ช่วยช่างเขียนแบบ

ผู้เขียนคัดลอก

(นายเศรษฐศักดิ์ ภูเต้าทอง) ผู้ช่วยช่างเขียนแบบ

ผู้ตรวจ

(นายสุภัทร เต็มสิน) รองปลัดเทศบาลตำบลโนนสูง

ผู้เห็นชอบ

(นางสาวประพรหอง สาระนัง) ปลัดเทศบาลตำบลโนนสูง

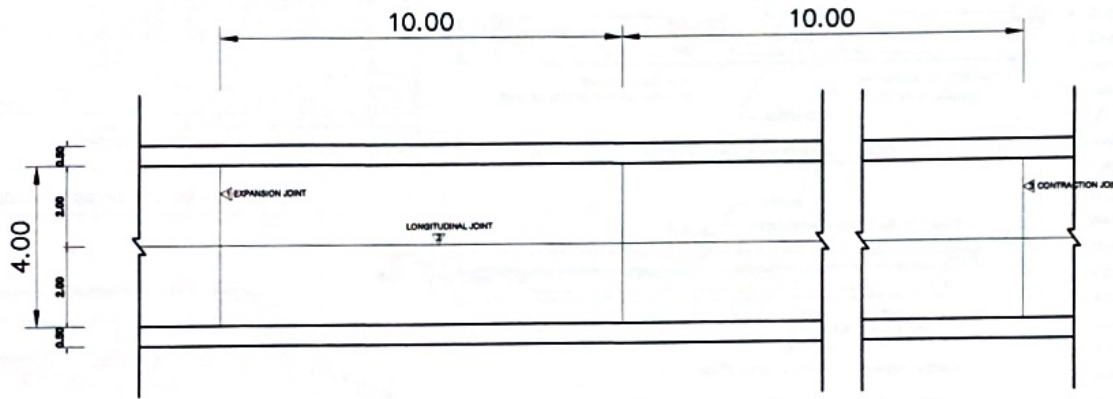
อนุมัติ

(นายศิริชัย ศรีคราม) รองนายกเทศมนตรีตำบลโนนสูง

อนุมัติ โนนสูง

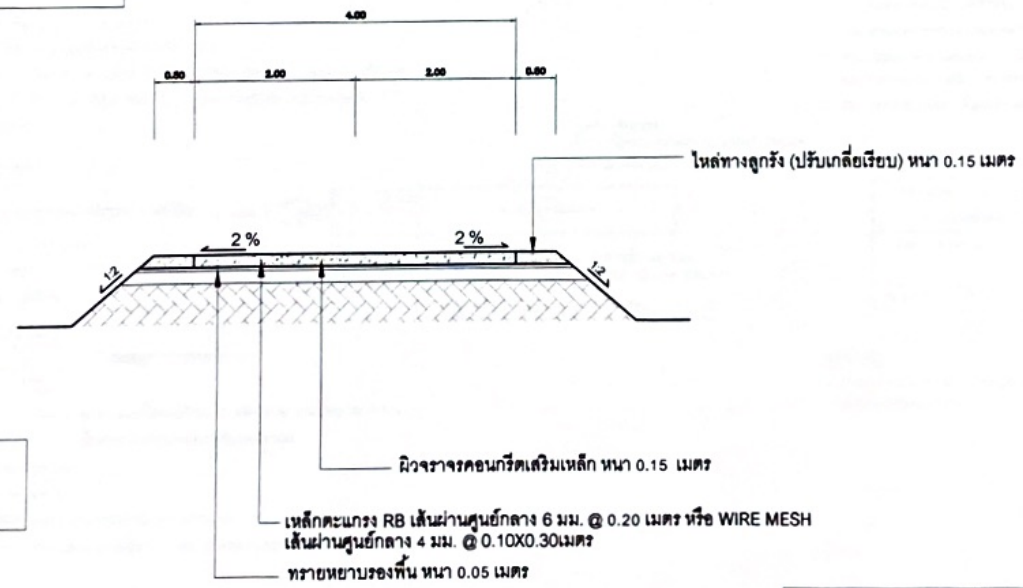
(นายเตี๋ยง ภูพลคั่น) นายกเทศมนตรีตำบลโนนสูง

สำหรับผิวจราจรคอนกรีต กว้าง 4.00 เมตร



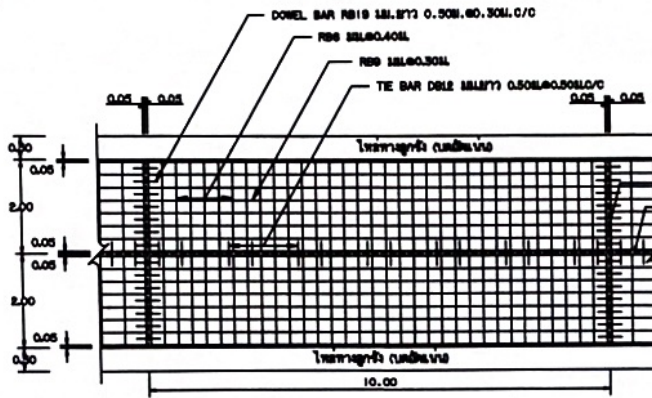
| | |
|----------------|---|
| โครงการ | ก่อสร้างถนนคอนกรีตเสริมเหล็กภายในหมู่บ้าน เริ่มจากวัดป่าบ้านโนนสูงใต้ หมู่ที่ 8-คลองชลประทาน |
| สถานที่ | บ้านโนนสูงใต้ หมู่ที่ 8 ตำบลโนนสูง อำเภอยางตลาด จังหวัดกาฬสินธุ์ |
| ผู้สำรวจ | (นายเศรษฐศักดิ์ กุเตาทอง) ผู้ช่วยช่างเขียนแบบ |
| ผู้เขียนคัตลอก | (นายเศรษฐศักดิ์ กุเตาทอง) ผู้ช่วยช่างเขียนแบบ |
| ผู้ตรวจ | (นายสุภัทร เต็มสิน) รองปลัดเทศบาลตำบลโนนสูง |
| ผู้เห็นชอบ | (นางสาวประครอง สาระนัง) ปลัดเทศบาลตำบลโนนสูง |
| อนุมัติ | (นายศรัทธ ชรีคราม) รองนายกเทศมนตรีตำบล |
| อนุมัติ โนนสูง | (นายเดียง กุศลกัน) นายกเทศมนตรีตำบลโนนสูง |

แบบแปลนถนนคอนกรีตเสริมเหล็ก 1:100

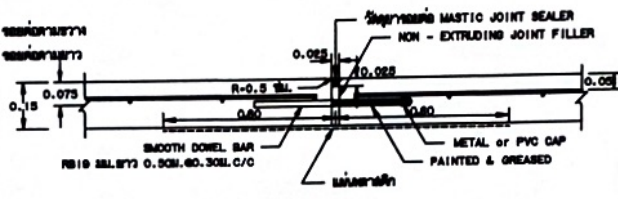


รูปตัดขวางถนนคอนกรีต 1:50

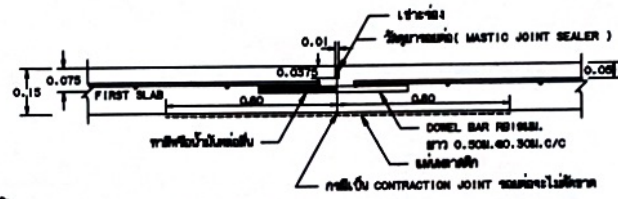
| | |
|-------------------------|---------|
| รูปแปลน, รูปตัด ถนน | แผ่นที่ |
| วันที่ 23 มิถุนายน 2566 | 2/5 |



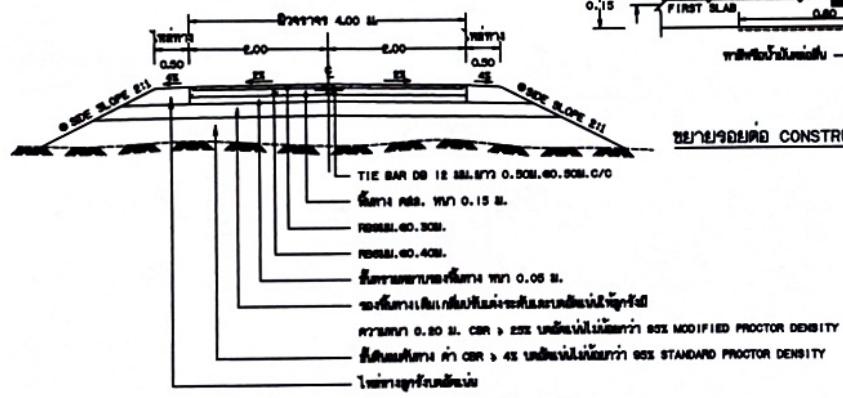
รูปแปลนแสดงการเสริมเหล็กและรอยต่อ



ขยายรอยต่อ EXPANSION JOINT

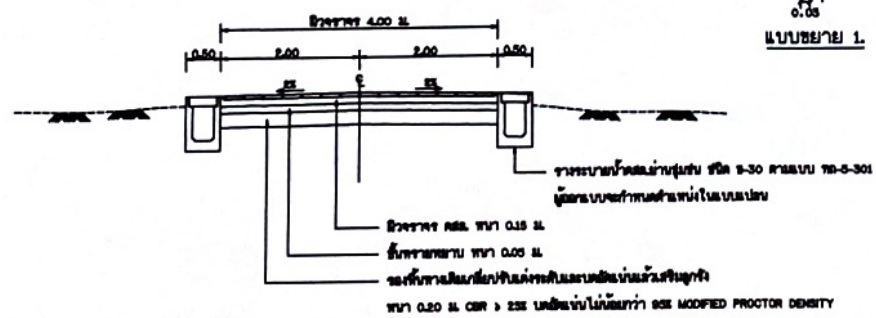


ขยายรอยต่อ CONSTRUCTION JOINT และ CONTRACTION JOINT



รูปตัดถนนคอนกรีตเสริมเหล็ก

ถ้าไม่พบค่าอื่นระบุไว้ในแบบแปลนวางให้ใช้ SIDE SLOPE 2:1 (ขนาดตาม : ขนาด)



รูปตัดถนนคอนกรีตเสริมเหล็ก (กรณีมีรางระบายน้ำ)

ก. รายการวัสดุจำแนกชนิด วัสดุในหมู่บ้าน

1. การก่อสร้างถนน วัสดุในหมู่บ้านให้เป็นไปตามข้อกำหนดของงาน มสท. 201 - 205 (เฉพาะส่วนที่เกี่ยวกับ)
2. EXPANSION JOINT จะใช้เฉพาะกาสีที่มีเนื้อแข็งไม่ไหลจนทำให้ปริมาณการฉีดเทคอนกรีตในตำแหน่งนั้นลดลงจนเกินไป
3. วัสดุสำหรับรอยต่อคอนกรีตแบบฉีดเทคอนกรีต (CONCRETE JOINT SEALER HOT - POURED ELASTIC TYPE) ตาม มสท. 479
4. วัสดุสำหรับรอยต่อคอนกรีต (NON - EXTRUDING JOINT FILLER) ให้ใช้เฉพาะที่อุณหภูมิใช้งานตาม มสท. 1041
5. ส่วนลวดเหล็ก (SLAMP) ไม่ต่ำกว่า 10 ซม. และแรงยึด (COMPRESSION STRENGTH) ของลวดเหล็กไม่น้อยกว่า 1816x18 ซม. ที่ 28 วัน ต้องไม่น้อยกว่า 230 กก./ตร.ซม.
6. เหล็กเส้นใช้เส้นลวดขนาด 20 และ 24
7. ไข่ไก่ WELDED WIRE MESH (มสท. 737) ขนาดหน้ากว้าง 1.50 ม. BAR MESH ได้ โดยให้ใช้เส้นลวดในทิศทางยาวจากจุดยึดและจุดใช้ยึดรวมกันตามข้อ 8 เป็นภาพ โดยภาพเป็นแบบเดียวกันไม่ได้ทำให้ระยะเวลาแตกต่างกันได้เป็นแบบใด กรณีใช้ WIRE MESH ขนาดอื่นนอกเหนือไปจากขนาดนี้ ให้ใช้พื้นที่เหล็กของ (STEEL AREA) ที่ใช้จะต้องไม่น้อยกว่า ระบุไว้ในภาพ
8. วัสดุสำหรับทำทางที่ไม่ได้รวมไว้ในแบบนี้ ให้ใช้เฉพาะที่อุณหภูมิใช้งานตามภาพของแบบ
9. สติ๊กเกอร์ ปิดผิวให้เรียบร้อย หลีกเลี่ยงการขูดขีดในผิวงาน
10. วัสดุและกระบวนการที่ใช้ในงานก่อสร้างให้สอดคล้องกับข้อกำหนดของงาน
11. การก่อสร้างถนนชนิดพิเศษ ให้ใช้โดยภาพไม่ปรากฏตามแบบนี้เป็นกรณีพิเศษเท่านั้นโดยต้องให้รายละเอียดไม่น้อยกว่า 2 ชุด
12. การติดตั้งทาง ให้ใช้เส้นระดับที่วางจากจุด (CENTER LINE) โดยให้ใช้เส้นโดยภาพตาม มสท. 542 และให้ใช้เป็นไปตามข้อกำหนดของงานที่ติดตั้งที่ทางภาพของภาพ ตามแบบสทที่ 201-3-108
13. วัสดุสำหรับทำผิวจราจรชนิดลวดเหล็กขนาด 0.07 ซม. กว้าง 1.20 ม. ยาวเข้าที่ความกว้างผิวจราจร ซึ่งจะต้องมีขนาดหน้ากว้าง 7x ของลวดเหล็กที่ใช้ ไม่ควรน้อยกว่า 10 ซม. และไม่น้อยกว่า 10 ซม.
14. เมื่อใช้รูปแบบการก่อสร้าง (LONGITUDINAL JOINT) กรณีใช้รูปที่ 1 กว้าง 1.20 ม. หรือภาพภาพของแบบ โดยให้ใช้รูปแบบการก่อสร้างตามแบบ
15. รายละเอียดของแบบจะระบุไว้โดยทั่วไปให้ใช้งานเป็นแบบที่ 1000, 200 3-30 ตามแบบ 201-3-301 เว้นแต่มีรายละเอียดระบุเป็นอย่างอื่น
16. ส่วนของโครงสร้างของแบบ วัสดุในหมู่บ้าน ให้ใช้เฉพาะที่อุณหภูมิใช้งานตามภาพของแบบเป็นกรณี
17. ระยะเวลาการบ่ม 15 วัน นับจากวันบ่ม 15 วัน ปริมาณการ (ADT) 200 คัน/วัน
18. การประเมินค่าเงิน การก่อสร้างแบบให้ใช้เป็นไปตามข้อกำหนดของงาน
19. การขนส่งวัสดุ เมื่อขนส่งวัสดุแล้ว ต้องบรรจุไม่น้อยกว่า 7 วัน

ตารางที่ 1. แสดงขนาดของ WIRED MESH ที่ใช้แทน BAR MESH

| BAR MESH ($f_y = 1,200 \text{ Kgc}$) (เหล็กเส้นขนาด 24) | | WIRED MESH ($f_y = 2,750 \text{ Kgc}$) (เหล็กเส้นขนาด 16) | |
|--|----------------------------|--|----------------------------|
| DIA / SPACING | STEEL AREA (ตร.ซม./ม) | DIA / SPACING | STEEL AREA (ตร.ซม./ม) |
| 8 3M x 0.40 M. | 0.710 | 8 3M x 0.30 M. | 0.419 |
| 8 3M x 0.30 M. | 2.12 | 8 3M x 0.30 M. | 0.940 |

ขยาย (ต่อ)

แบบแปลน วัสดุในหมู่บ้านแบบนี้เป็นแบบที่วางไว้สำหรับงานตามแบบสทที่ 2-205/48 ของทางหลวงชนบท

| | | |
|---------------------|--|------------|
| | แบบมาตรฐานงานทาง สำหรับองค์การปกครองส่วนท้องถิ่น | |
| | ถนน วัสดุ ภายในหมู่บ้าน (แบบมีขอบคั่นตามยาวชนิดระบบระบายน้ำเป็นรางเปิดแบบมีฝาปิด) | |
| หมายเลขที่ ทท-2-205 | | แผ่นที่ 16 |